



# Team odontoiatrico: dall'analogico al digitale

## Le faccette, dalla preparazione alla cementazione

26 GIUGNO 2021  
COURMAYEUR, SKYWAY



Relatore:  
Dott. **Cesare Robello**



Relatore:  
Odt. **Massimiliano Pisa**

**CORSO PRATICO:**  
8 crediti ECM



Con il patrocinio di



Solo per **30** pax  
n° ECM: 325610

Scarica la nostra app





## Dott. Cesare Robello

Nato a Genova il 30-11-55, laureato in Medicina e Chirurgia pressol'Universita' di Genova il 25-07-80 e specializzato sempre a Genova nel 1984.

È socio attivo dell'Accademia Italiana di Conservativa, del Gruppo di Studio Italiano R.V.Tucker, e Socio Effettivo degli Amici di Brugg, e dell' American Academy of Restorative Dentistry.

---



## Odt. Massimiliano Pisa

Diplomato Odontotecnico nel 1984 presso la scuola LEONARDO da VINCI(Firenze). Dal 1988 ha iniziato l'attività in proprio con il laboratorio Dental Giglio a Firenze. In questi anni partecipa a numerosi corsi e manifestazioni in Italia e all'estero sviluppando con particolare attenzione la protesi combinata su conometria/telescopia, così come l'estetica nei compositi e la protesi su impianti.

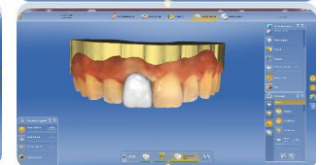
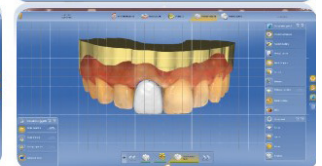
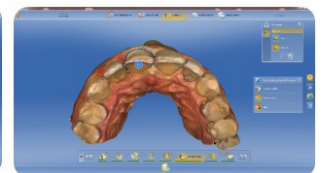
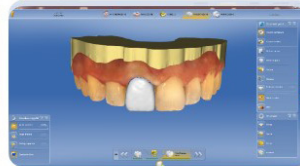
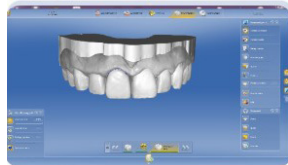
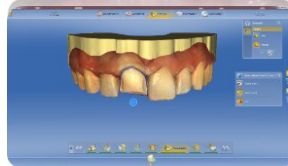
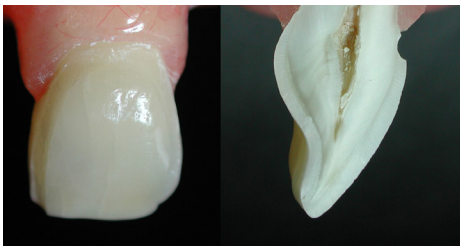
È tra i primi in Italia a occuparsi di ceramica integrale realizzate con nuove tecnologie CAD-CAM. Dal 2001, dedicato prevalentemente al settore della protesi fissa eseguita per mezzo delle nuove tecnologie, matura in seguito a numerosi corsi di perfezionamento in Italia e all'estero, una profonda esperienza che lo porterà a collaborare dal 2004 con Sirona come beta tester e specialista esterno.

Parallelamente collabora con la Leone S.p.A. per la protesi su impianti e con la Ivoclar Vivadent per i materiali. Autore di articoli su riviste specializzate. Tiene corsi e conferenze sulle nuove tecnologie e su impianto-protesi.



# Programma

- **8.30 9.00**  
Registrazione partecipanti
- **9.15 - 10.30**  
Comunicazione Medico Tecnico
- **10.30**  
Preparazione delle faccette dal vivo, scansione
- **11.30 -12.15**  
Progettazione
- **12.15**  
Brunch
- **13.30**  
Rifiniture e caratterizzazione
- **14.30**  
Cementazione
- **15.30**  
Conclusioni e Test ecm



## Modalità iscrizione

Per partecipare al corso basterà iscriverti attraverso la pagina dedicata, saldare la quota e il gioco è fatto. Clicca il bottone qui sotto.

**ISCRIZIONE  
IN PRESENZA**



### Segreteria Organizzativa

e20 S.r.l. (Provider ECM n. 410)  
Via A. Cecchi, 4/7 scala B  
16129 Genova

Tel: +39 010 5960362  
Fax: +39 010 5370882  
Email: congressi@e20srl.com  
C.F. e P.I.: 01236330997



### Sede del corso

**SKYWAY**  
11013 Courmayeur, AO



Sponsor:



### Quote

Corso accreditato per 30 pax

Soci ANDI: **€ 200,00 + IVA**

Non soci: **€ 250,00 + IVA**

In caso di mancata partecipazione verrà effettuato un rimborso al netto dei diritti di Segreteria (50% della quota di iscrizione iva compresa) solo se la disdetta scritta sarà pervenuta alla Segreteria entro e non oltre una settimana dallo svolgimento dell'evento. Le iscrizioni saranno ritenute valide solo se accompagnate dalla quota di iscrizione o dalla ricevuta del bonifico.

### Modalità pagamento

- Bonifico bancario sul C/C e20 S.r.l.  
Banca Carige SpA Agenzia 7 - Genova  
IBAN: **IT 78106 175 014 070 000 021 26680**
- On-line tramite il sito **www.e20srl.com**